



Faire de la Côte d'Ivoire le premier marché énergétique en Afrique subsaharienne à l'horizon 2030.

CADRE NORMATIF

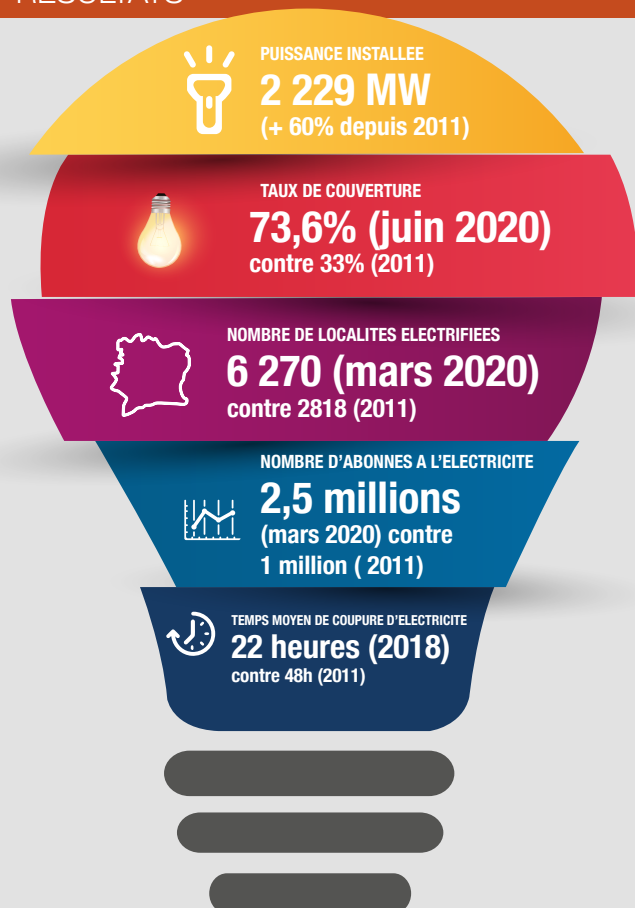
- Loi n°2014-132 du 24 mars 2014** portant Code de l'Electricité ;
- Décret n°2011-472 du 21 décembre 2011** portant création d'une société d'Etat dénommée Energies de Côte d'Ivoire en abrégé CI-ENERGIES ;
- Décret n°2016-785 du 12 octobre 2016** relatif à l'organisation et au fonctionnement de l'Autorité Nationale de Régulation du Secteur de l'Electricité de Côte d'Ivoire (ANARE-CI) ;
- Décret n°2017-773 du 22 novembre 2017** modifiant la dénomination de la société Energies de Côte d'Ivoire et les articles 1, 2 et 3 du Décret n°2011-472 du 21 décembre 2011 portant création de la société d'Etat dénommée Côte d'Ivoire Energies (CI-ENERGIES).

PROJETS / PROGRAMMES

- Programme National d'Electrification (PRONER) ;
- Programme « Electricité Pour Tous » (PEPT) ;
- Programme Social du Gouvernement (PSGouv) ;
- Projet de Développement et de Réhabilitation du Réseau Electric de la Côte d'Ivoire (PRODERCI) ;
- Projet de Renforcement du Réseau de Transport et Distribution (PRETD).



RÉSULTATS



Ressources humaines techniques recrutées de 2016 à 2020

1 851 emplois permanents créés dans le secteur de l'électricité de 2011 à 2019



1 436 emplois
Compagnie Ivoirienne d'Electricité (CIE)



168 emplois
entreprises privés IPP (AZITO ENERGIE & OM, CIPREL, AGGREKO)



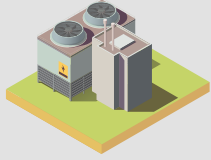
247 emplois
structures étatiques (CI-ENERGIES et ANARE).



RÉALISATIONS

Infrastructures

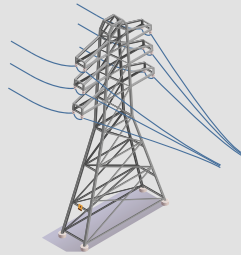
Mises en service de centrales électriques



- **Centrale CIPREL IV**
(111 MW)- décembre 2013
- **Centrale AZITO**
(441 MW) - première centrale à cycle combiné de Côte d'Ivoire - juin 2015

• **Centrale à cycle combiné CIPREL**
(353 MW)- décembre 2015

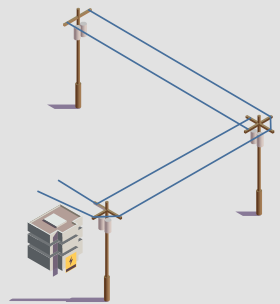
• **Centrale hydroélectrique de Soubré**
(275 MW)- novembre 2017



Construction de lignes de transport électrique (de 2011 à fin décembre 2019)

- **6 004 km** de nouvelles lignes de transport basse tension (BT) sur un total de 22 523 km (2011 à fin 2020)
- **5 327 km** de lignes basse tension construites (2011 - 2020)
- **5 851 km** de nouvelles lignes de transport moyenne tension (MT) sur un total de 25 432 km (2011 à fin 2020)
- **5 406 km** de lignes moyenne tension construites (2011 - 2020)
- **1 484 km** de nouvelles lignes de transport haute tension (HT) sur un total de 4 578 km (2011 à fin 2020)
- **1 447 km** de lignes haute tension construites (2011 - 2020)

Construction de postes (de 2011 à fin décembre 2019)



13 nouveaux postes sources 225 kV et 90 kV sur un total de 58 postes sources disponibles

5 543 nouveaux postes de transformation HTA/BTA sur un total de 13 242 postes de transformation disponibles

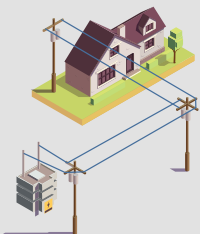
Accès à l'électricité



3 462 localités électrifiées (2011 - juin 2020)



1 214 354 clients bénéficiaires de la réduction de 20% sur le Tarif Domestique Social Basse tension 5 Ampères (janvier 2019 - juin 2020)



884 036 branchements PEPT réalisés (octobre 2014 - fin juin 2020)

PERSPECTIVES

- ▶ Atteindre une puissance installée de 4 000 MW à l'horizon 2030 ;
- ▶ Electrifier toutes les localités du pays à l'horizon 2025 ;
- ▶ Atteindre l'accès universel à l'électricité à l'horizon 2030 ;
- ▶ Obtenir 40% des énergies renouvelables dont 16% hors grande hydroélectricité dans le mix énergétique à l'horizon 2030.

