



Bâtir une administration publique qui répond aux standards internationaux en mettant l'accent sur la digitalisation et la numérisation des procédures administratives, la formation continue et le renforcement des capacités des agents de la Fonction publique.

CADRE NORMATIF

- 👉 Décret n°2012-367 du 18 avril 2012 portant création de l'Institution de Prévoyance Sociale dénommée « Institution de Prévoyance Sociale Caisse Générale de Retraite des Agents de l'Etat », en abrégé IPS/CGRAE ;
- 👉 Décret n°2012-652 du 11 juillet 2012 portant fixation de la limite d'âge statutaire de départ à la retraite des Personnels Civils de l'Etat régis par le Statut Général de la Fonction Publique ;
- 👉 Décret n°2013-415 du 56 juin 2013 portant octroi de 400 points d'indice supplémentaires aux cadres supérieurs de la santé et de 150 points d'indice supplémentaires au personnel technique de la santé ;
- 👉 Décret n°2015-68 du 4 février 2015 portant création, attributions, organisation et fonctionnement du SIGFAE (Système Intégré de Gestion des Fonctionnaires et Agents de l'Etat) ;
- 👉 Décret n 2017-108 du 15 Février 2017 portant modification du décret N° 2012-365 du 18 Avril 2012 fixant les modalités d'application de l'ordonnance N° 2012-303 du 04 Avril 2012 portant organisation des régimes de pensions gérés par la Caisse Générale de Retraite des Agent de l'Etat, en abrégé CGRAE ;
- 👉 Décret n°2020-528 du 24 Juin 2020 portant création de régime de retraite complémentaire par capitalisation au profit des Fonctionnaires et Agents de l'Etat.

PROJETS / PROGRAMMES

- 🕒 Politique de dématérialisation de la gestion du personnel civil de l'Etat, initiée avec la création d'une application numérique dénommée SIGFAE.

RÉSULTATS / RÉALISATIONS

Fonctionnaires et Agents de l'Etat



228 425
fonctionnaires actifs au 31 mai 2020



65%



35%

100 360

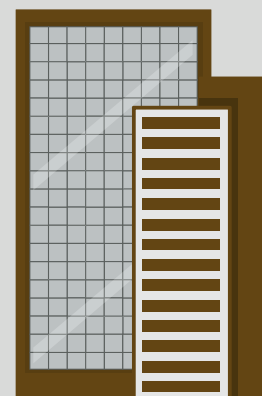
nouveaux fonctionnaires recrutés
par voie de concours depuis 2011

49 058

fonctionnaires promus dans
leur carrière par glissements catégoriels

2 002

agents journaliers intégrés
à la Fonction Publique



Système Intégré de Gestion des Fonctionnaires et Agents de l'Etat



40 milliards FCFA

d'économie réalisée depuis la mise en œuvre
du système (évaluation 2016)



395 000 dossiers

d'archives des fonctionnaires sur 428.000 dossiers
des fonctionnaires recrutés avant l'avènement
du SIGFAE en 2013, ont été numérisés,
soit un taux de réalisation de 92,30%



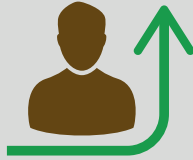
Déblocage des avancements des fonctionnaires (2013)

Trêve sociale : décisions et engagements majeurs de l'Etat (2017)



Révision des régimes

de pensions gérés par l'IPS-CGRAE



+100 à 150 points

Revalorisation indiciaire selon la catégorie, pour les emplois ne bénéficiant pas d'une grille



Intégration à la fonction publique

par voie de concours exceptionnels, des agents journaliers du secteur public



Respect des libertés syndicales

et autorisations des précomptes à la source au profit des syndicats (acquis pour 5 syndicats)

Païement du stock des arriérés de salaires



102,622 milliards FCFA

payés de janvier 2018 à mai 2020 au profit de 264 674 bénéficiaires soit 42% du montant total (249 milliards de FCFA)

Revalorisations salariales



2884 agents

pénitentiaires ont bénéficié d'indemnité salariale pour un montant global de 2,6 milliards de FCFA

Autres acquis



8 462 agents

agents paramilitaires (agents des Eaux et Forêts, Douanes et Affaires Maritimes) ont bénéficié d'un décaissement de 3,2 milliards de FCFA au titre du bail administratif.



1 470 agents

pompiers civils ont bénéficié d'une indemnité contributive au logement pour un montant global de 1 milliard de FCFA

Traitement des dossiers



2 mois

de délai moyen pour le traitement des dossiers des fonctionnaires en 2019 contre 6 mois en 2014

12 mois

de délai moyen pour le traitement des dossiers des actes des enseignant fonctionnaires en 2019 contre 18 mois en 2014

Déconcentration des services



33 Directions

régionales créées et équipées sur toute l'étendue du territoire national